

SOPRASOLAR



GESTION
DE L'ÉNERGIE
SOLAIRE

GUIDE DÉCISION

SOPRASOLAR® FIX EVO

SOPREMA
GROUPE

SOPRASOLAR® FIX EVO

Soprasolar® Fix Evo est un procédé d'étanchéité photovoltaïque sans percement pour toiture terrasse avec mise en place de modules photovoltaïques sur un système de plots breveté.

Il permet l'intégration en toitures isolées-étanchées, sur bâtiments neufs ou existants, de modules photovoltaïques rigides sur un ensemble de plots polymères liaisonnés à un revêtement d'étanchéité autoprotégée sans percement et sans lestage afin de réaliser des installations productrices d'électricité renouvelable solaire.



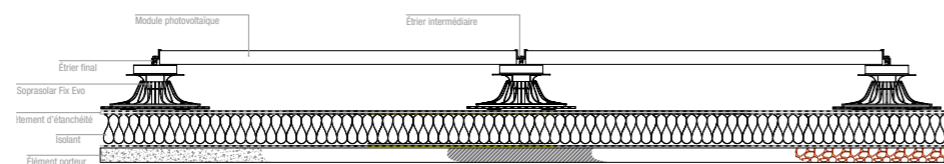
LES +

- Étanchéité monocouche ou bicouche haute performance de la gamme **SOPREMA** sous Avis Technique ;
- Mise en œuvre à pente nulle ou supérieure (limitée à 60 %) ;
- Sans percement de l'étanchéité au niveau des plots ;
- Maintenance facile ;
- Sans nécessité de relevés au droit des plots ;
- Plots réglables en hauteur ;
- Sans rails métalliques ;
- Non lesté ;
- Léger (inférieur à 14 kg hors isolant et membrane bitume) ;
- Mise hors d'eau sans les plots et les modules ;
- Raccordement en surface ;
- Sous E.T.N. (Enquête de Technique Nouvelle) ;
- Garantie 20 ans du système (si pack complet selon préconisation **SOPRASOLAR®** et respect de l'entretien obligatoire) ;
- Sans pont thermique.

FICHE TECHNIQUE

- Sur étanchéité semi-indépendante ou fixée mécaniquement **SOPREMA** sous Avis Technique ;
- Mise en œuvre sans percement par soudure.
- Sur éléments porteurs béton, acier ou panneaux dérivés du bois ;
- Sur isolant de classe C mini ;
- Admissible à pente nulle et supérieure (limitée à 60 %) ;
- Zone de vent 1 à 4 ;
- Zone de neige A à E (densification en D et E) ;
- Ventilation des modules minimum de 120 mm ;
- Module rigide de 1 m x 1,60 m ;
- Poids du complexe : environ 14 kg/m² (hors isolant et membranes d'étanchéité) ;
- **B_{ROOF} (t3)**.

COUPE 2D SOPRASOLAR® FIX EVO



LES MODULES SOPRASOLAR® FIX EVO

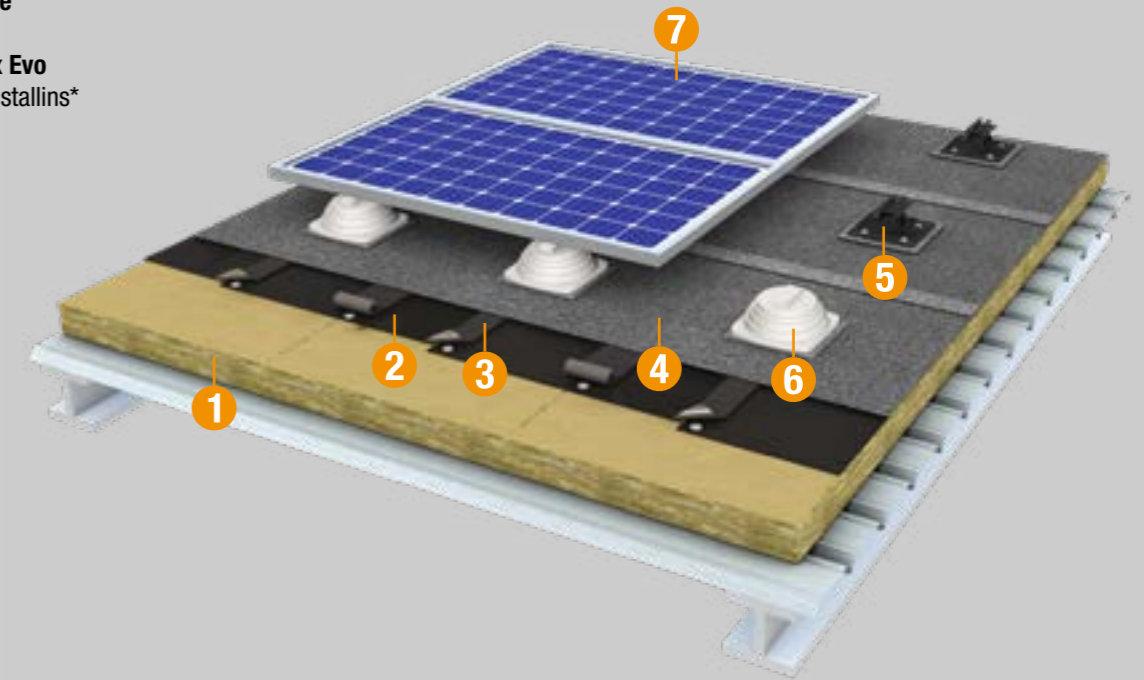
Le complexe **Soprasolar® Fix Evo**, sous Cahier de Prescription de Pose visé par une Enquête de Technique Nouvelle, est associé à un large choix de modules photovoltaïques des fabricants suivants :



PROCÉDÉ SOPRASOLAR® FIX EVO

Exemple : Sur élément porteur T.A.N. (Tôle d'Acier Nervurée)

1. Isolant LR nue de classe C
2. Soprafix HP
3. Bande de pontage **Soprafix HP** sur les lignes de fixations complémentaires
4. **Sopralène® Flam 180 AR Fe**
5. Plots **Soprasolar® Fix Evo**
6. Cache-plot **Soprasolar® Fix Evo**
7. Modules photovoltaïques cristallins*



L'INSTALLATION DU COMPLEXE CONSISTE EN 3 OPÉRATIONS SIMPLES DE MISE EN ŒUVRE*

- Mise en œuvre d'un complexe d'étanchéité sous Avis Technique, de la gamme **SOPREMA**, conformément aux exigences du marché ;
- Mise en place des plots et des cache-plots, selon le plan d'implantation des modules réalisé par **SOPRASOLAR®**, par soudage du plastron sur le revêtement d'étanchéité sélectionné ;
- Fixation des modules par étriers.

*Se référer au CPP **Soprasolar® Fix Evo**.

MISE EN ŒUVRE PROCÉDÉ SOPRASOLAR® FIX EVO



1- Mise en œuvre de l'étanchéité **SOPREMA** sous AT sur isolant de classe C ou supérieur.



2- Soudage en plein des plots à la flamme.



3- Pose des cache-plots sur les plots en extrémité d'une série de modules.



4- Pose des modules, des étriers et raccordement électrique à l'avancement.



SOPRASOLAR® à votre service

Vous êtes intéressé par le système **SOPRASOLAR® FIX EVO ?**

Nos équipes vous accompagnent dans votre projet :

étude, formation, et accompagnement sur le chantier, assistance technique, ...

Nous sommes à vos côtés pour amener l'énergie sur vos toitures !

Tél. : +33 (0)1 46 88 01 80

Email : contact@soprasolar.com

Retrouvez toutes les informations liées au **SOPRASOLAR® FIX EVO** sur www.soprasolar.com

RETROUVEZ-NOUS SUR LES RÉSEAUX SOCIAUX

SOPRASOLAR



SOPRASOLAR

contact@soprasolar.com - www.soprasolar.com