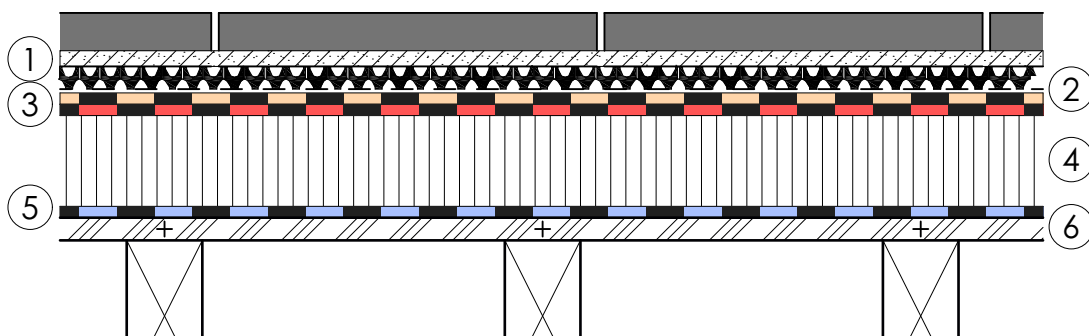


BEGEHBARER BELAG WARMDACH AUF HOLZSCHALUNG

 mit PIR-Hartschaumplatten
begehbar

①	Nutzschicht	Zementplatten auf 30 mm Splitt	lose verlegt
②	Trittschall/ Drainage	SOPRADRAIN TP oder 1E1+	lose verlegt
③	Abdichtung	zweilagig SOPRALEN EP5 ard flam SOPRALEN EGV3 flam Top	vollflächig aufgeschweisst; Stösse 10 cm überlappt lose verlegt; Stösse 10 cm überlappt und verschweisst
④	Wärmedämmung	SOPREMA PIR (Kaschierung Alu o. Mineralvlies)	nach Verlegerichtlinien des Herstellers verlegen
⑤	Dampfbremse	SOPRAFIX HP DUO	lose verlegt; Stösse 10 cm überlappt und verschweisst
⑥	Holzschalung	mit Gefälle 1.5%	mit Nut und Kamm; in die Tragbalken verschraubt



08/2022


SOPREMA AG

 Härdlistrasse 1-2 • CH-8957 Spreitenbach • Telefon +41 (0)56 418 59 30 • Fax +41 (0)56 418 59 31
 Email info@soprema.ch • Internet www.soprema.ch