

TECSOUND®

Omschrijving

TECSOUND® is een bitumen vrij, synthetisch membraan op basis van een hoge-dichtheid polymeer.

De bovenzijde is voorzien van een niet-geweven polypropyleen verstevigingsvlies dat tevens een beschermende functie heeft.

TECSOUND® wordt toegepast als geluidsisolatie in lichtgewicht daken. Het heeft een dempend effect op luchtgeluid (verkeer, ...) en contactgeluid (neerslag, ...).

Verpakking & opslag

	TECSOUND® 35	TECSOUND® 50	TECSOUND® 70	TECSOUND® 100
Massa (kg/m ²)	3,5	5,0	7,0	10,0
Dikte (mm)	1,75	2,5	3,5	5,0
Lengte van de rol (m)	8	6	5	4
Breedte van de rol (m)	1,22			1,20
rollen/pallet	24			21
m ² /pallet	234,2	175,6	146,4	100,8

De rollen beschermd tegen vocht, zonnestraling en hitte bij een temperatuur ≤ +35 °C horizontaal op palletten opslaan. De palletten niet op elkaar stapelen. De rollen hebben een houdbaarheid van 1 jaar.

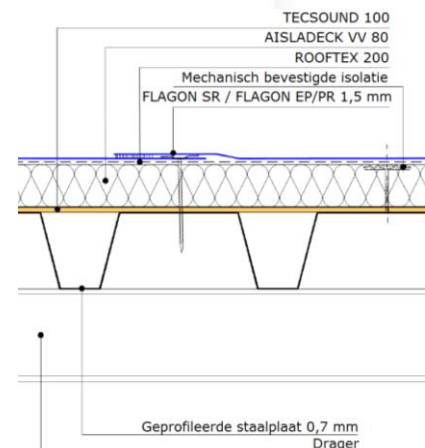
Eigenschappen

Vouwweerstand (°C) (EN 1109)		-20
Treksterkte (N/50 mm) (NT-67)		≥30
Rek (%) (NT-67)		≥500
Nageldoorscheursterkte (N) (EN 12310-1)		153 - 235
Brandreactie (EN 13501-1)		Bs2d0
Young modulus (MPa)		DM - 1,35637 DT - 1,1744
Poisson coëfficiënt		0,23
Equivalentente dampdiffusiedikte (m) (EN 1931)	1,75 mm 2,5 mm 3,5 mm 5,0 mm	3 4 6 9

Geluidsreductie:

Frequentie (Hz)	R _(met TECSOUND 100) (dB)	R _(zonder TECSOUND 100) (dB)
125	23,7	16,4
250	24,2	15,3
500	29,2	23,2
1000	35,4	25,0
2000	43,4	30,3
4000	54,6	39,7
R _A (gewogen geluidsreductie index)	33 dBA	25 dBA
R _W (geluidsreductie index)	34 dB	26 dB

Testen volgens EN 140-3:1995



Verwerking

Het membraan wordt met het vlies naar boven en een overlap van minimaal 5 cm los geplaatst in een mechanisch bevestigd of geballast waterdichtingssysteem. Het wordt tussen het dampscherm (indien van toepassing) en de isolatie geplaatst.

In het geval van geprofileerde staalplaten dient het membraan loodrecht op de ribben geplaatst te worden.

Bij een mechanisch bevestigd systeem dient de isolatie steeds mechanisch bevestigd te worden.

De overlappen moeten grondig afgedicht worden (kleefband) omdat openingen het reductie niveau van het geluid verminderen.

Bijzondere aanwijzingen

Hygiëne, gezondheid en milieu

Dit product bevat geen gevaarlijke bestanddelen en beantwoordt aan de eisen inzake hygiëne, gezondheid en milieu.

Kwaliteits-, Milieu en Veiligheids-management

SOPREMA hecht veel belang aan de kwaliteit van zijn producten, het milieu en de veiligheid.

Daarom werken wij volgens de kwaliteits-, milieu en veiligheids-management systemen **EN ISO 9001** en **EN ISO 14001**.

SOPREMA behoudt zich het recht voor om zonder voorafgaande kennisgeving de samenstelling en de gebruiksvoorwaarden van zijn producten te wijzigen, en dus ook de prijs. Bijgevolg zullen de bestellingen aanvaard worden aan de voorwaarden en technische eigenschappen die gelden op het ogenblik van ontvangst van de bestelling.

Contact: www.Soprema.com