

SOPRASOLAR



GESTION
DE L'ÉNERGIE
SOLAIRE

GUIDE DÉCISION

SOPRASOLAR® DUO

SOPREMA
GROUPE

SOPRASOLAR® DUO

Ce procédé bicouche a été spécialement développé pour assurer une intégration optimale de la fonction photovoltaïque à l'étanchéité.

Soprasolar® Duo est un procédé d'étanchéité photovoltaïque intégré sous Avis Technique.

Il consiste en un complexe bicouche bitumineux SBS renforcé soudé en plein, intégrant des laminés photovoltaïques souples collés sur l'étanchéité.



LES +

- Plus de 320 références depuis 2007 en France et dans le monde ;
- Plus de 850 000 m² de toiture terrasse ;
- En neuf comme en rénovation ;
- Sous Avis Technique : n°21/12-52 ;
- Haute performance (bicouche renforcé) ;
- Classement au feu **B_{ROOF} (t3)** et raccordement en surface ;
- Connectique en surface, maintenance facile ;
- Dispose d'une Fiche de Données Environnementales et Sanitaires.

FICHE TECHNIQUE

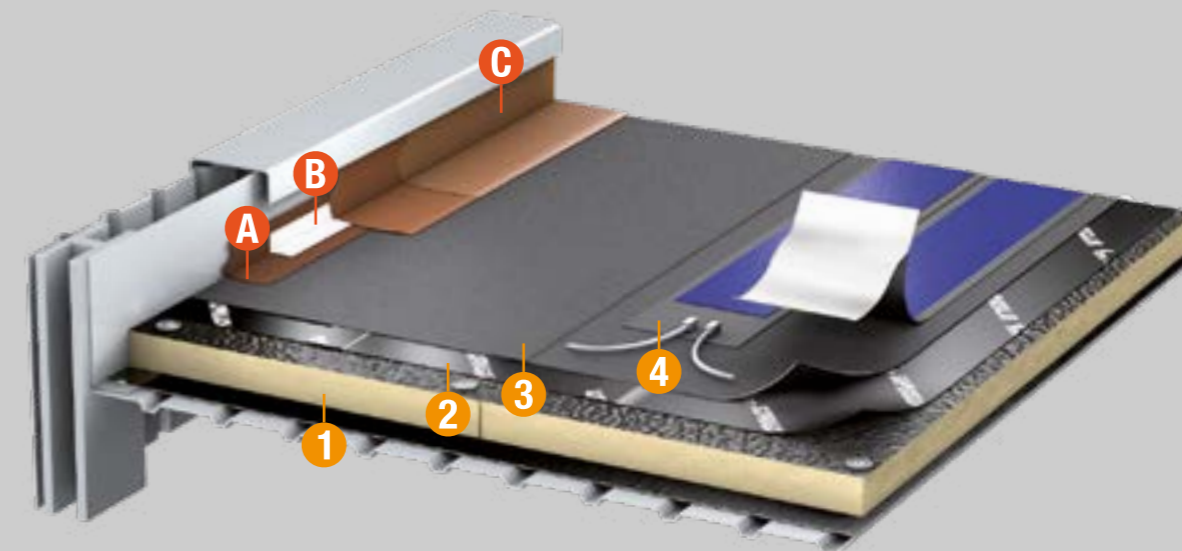
- Bicouche bitumineux soudé en plein ;
- Finition sablée ;
- Sur isolant surfacé classe C minimum (laine de roche, perlite, verre cellulaire) ;
- Raccordement électrique en surface ;
- Pas de percement de l'étanchéité ;
- Entretien pluriannuel obligatoire (minimum 2) ;
- Pente minimum 2 % (béton) et 3 % (acier/bois) ;
- Poids du complexe : 10,5 kg/m² (hors isolant) ;
- Deux laminés par lé d'étanchéité ;
- Dispose d'une Fiche de Données Environnementales et Sanitaires (F.D.E.S.).
- **B_{Roof} (t3)**.

PROCÉDÉ SOPRASOLAR® DUO

Exemple : Sur élément porteur T.A.N. (Tôle d'Acier Nervurée)

1. Isolant soudable surfacé, classe C, fixé mécaniquement
2. **Soprasolar® Base**
3. **Soprasolar® Cap**
4. Laminés photovoltaïques **Soprasolar® Cell**

- A. **Alsan® Flashing®**
 B. **Voile de renfort**
 C. **Alsan® Flashing®**



MISE EN ŒUVRE PROCÉDÉ SOPRASOLAR® DUO



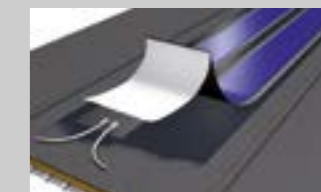
1- Pose 1ère couche d'étanchéité, le **Soprasolar® Base** (lés de 10 m x 1 m). Mise hors d'eau réalisée.



2- Pose de la 2^{ème} couche d'étanchéité, le **Soprasolar® Cap**. Pose à joint décalé de 25 cm (lés de 6 m x 1 m).



3- Traçage + 5 cm/emprise des laminés. Application du primaire, **Soprasolar® Prim**.



4- Collage des laminés autoadhésifs **Soprasolar® Cell**.



SOPRASOLAR® à votre service

Vous êtes intéressé par le système **SOPRASOLAR® DUO** ?

Nos équipes vous accompagnent dans votre projet :

étude, formation, et accompagnement sur le chantier, assistance technique, ...

Nous sommes à vos côtés pour amener l'énergie sur vos toitures !

Tél. : +33 (0)1 46 88 01 80

Email : contact@soprasolar.com

Retrouvez toutes les informations liées au **SOPRASOLAR® DUO** sur www.soprasolar.com

RETROUVEZ-NOUS SUR LES RÉSEAUX SOCIAUX

SOPRASOLAR



SOPRASOLAR

contact@soprasolar.com - www.soprasolar.com