

ALSAN® FLASHING QUADRO

**PODER
QUÁDRUPLO PARA
PROFISSIONAIS:**



Cumpe com
a nova diretiva
europeia para
coberturas planas

ALSAN® Flashing Quadro
é o parceiro ideal
para o profissional de
impermeabilização. É
aplicado sem primário em
betão, madeira, asfalto,
PVC e diversos metais.

ALSAN® Flashing Quadro responde ao mais alto nível às exigentes normas europeias de impermeabilização (ETAG 005:2004).

UM PRODUTO INFALÍVEL:

1. Alto desempenho: em conformidade com os regulamentos europeus para coberturas planas, com a melhor classificação possível em todas as secções

- ✓ W3: Vida útil de 25 anos.
- ✓ P4: Máxima resistência a cargas, trânsito e punção
- ✓ TL4: Resistência a temperaturas de - 30 °C
- ✓ TH4: Resistência a temperaturas de 90 °C
- ✓ S1 – S4: Válido para todo tipo de pendentes (de < 5% a > 30%)

2. Flexível: pode ser aplicado sem primário nos suportes usuais

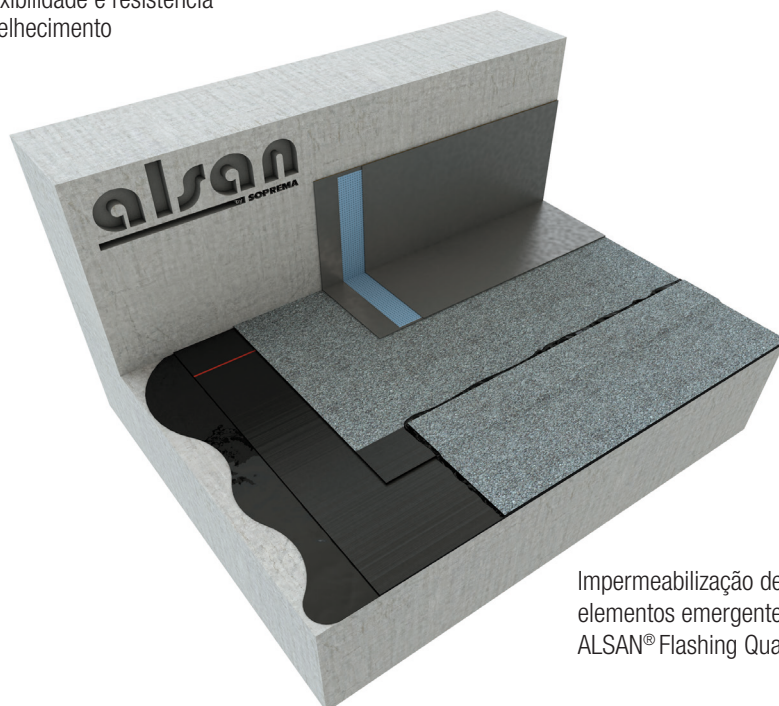
- ✓ Permite aplicação sem primário sobre betão, madeira, PVC asfalto e chapa
- ✓ Em suportes específicos como o TPO, é combinado com o primário adequado

3. Facilidade de utilização: aplicação simples e rápida

- ✓ Produto monocomponente pronto para usar
- ✓ Aplicação rápida, sem tempo de espera entre camadas:
1. Primeira camada 2. Armadura de reforço, ALSAN Velo P, que é coberta imediatamente, aplicação "wet on wet"
- ✓ A armadura ALSAN Velo P está disponível em diferentes larguras: 15, 26 e 105 cm.

4. Segurança máxima para pontos singulares e remates de construção

- ✓ Impermeabilização e durabilidade absoluta
- ✓ Resistência ao tráfego pedonal
- ✓ Alta flexibilidade e resistência ao envelhecimento



Impermeabilização de
elementos emergentes com
ALSAN® Flashing Quadro

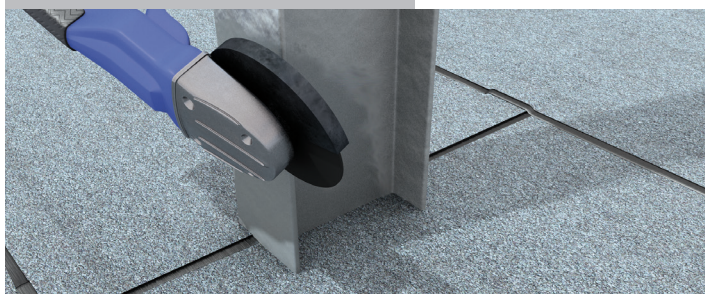
Modo de aplicação:

Instruções de utilização ALSAN® Flashing Quadro:



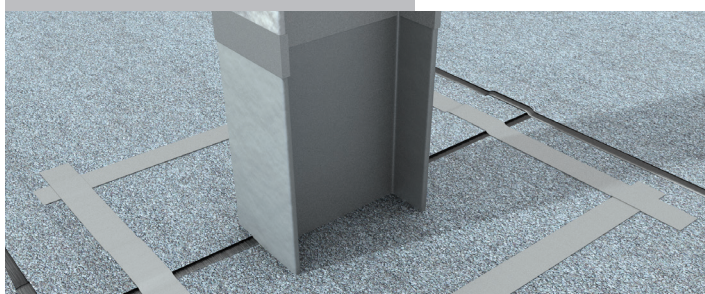
1. Limpeza

Limpar a superfície antes de aplicar o ALSAN® Flashing Quadro.



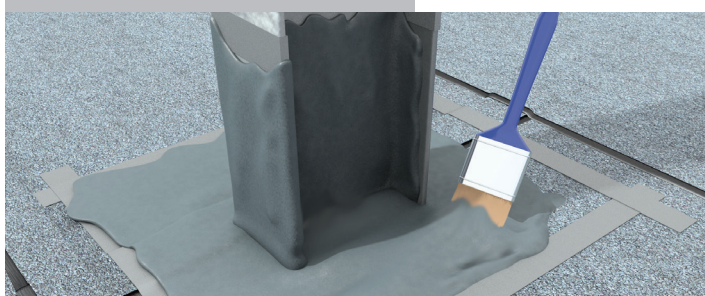
2. Lixar

Utilizar uma rebarbadora ou ferramenta equivalente para lixar o suporte de metal. Remover os detritos e partículas soltas.



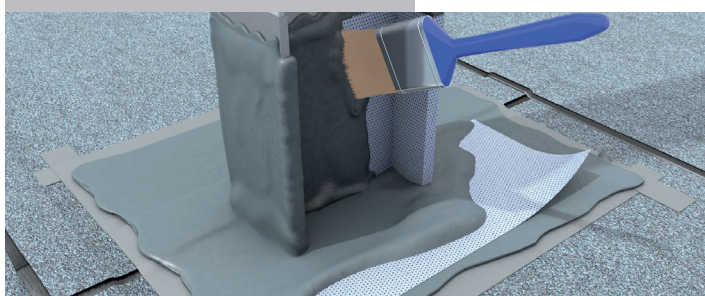
3. Marcação

Delimitar a área de intervenção com fita adesiva ou de pintor. Sem esquecer os ângulos e as superfícies verticais.



4. Aplicação da Resina

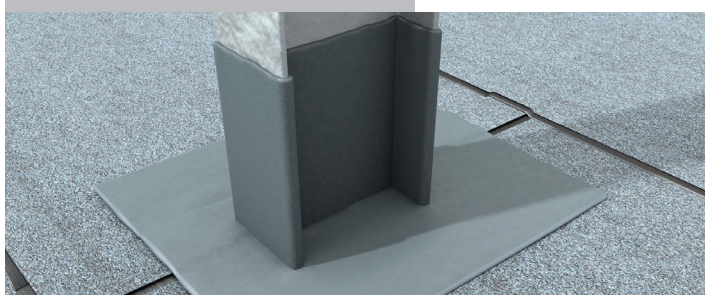
Aplicar no suporte uniformemente. Utilizar uma quantidade suficiente de ALSAN Flashing Quadro, particularmente nos ângulos e superfícies verticais (2kg/m²). O produto é geralmente aplicado de cima para baixo ou de dentro para fora.



5. Aplicação da Armadura

Colocar a armadura ALSAN® Velo P na camada de resina ainda fresca. Adaptar corretamente o véu à superfície para evitar que se formem bolhas de ar. Se, depois de corretamente aplicada a armadura, subsistirem zonas brancas, adicionar ALSAN Flashing Quadro.

Em caso de sobreposição do véu, aplicar o produto entre as duas faixas de armadura sobrepostas. Quando todo o véu estiver bem colocado, dever-se-á aplicar uma nova camada que irá proporcionar um acabamento liso e uniforme (1kg / m²).



6. Acabamento

Retirar a fita de marcação imediatamente após a aplicação. Caso se pretenda um acabamento personalizado, é possível polvilhar granulado de ardósia, quartzo colorido ou chips decorativos na última camada de ALSAN Flashing Quadro de 600 g/m².

SOPREMA S.A.

Zona Industrial de Alpiarça
Rua A Lote 4 B
2090-242 Alpiarça
www.soprema.pt

