

Une solution inédite de **réutilisation**  
des eaux grises par **phytoépuration**  
en toiture.

SOLUTION  
RÉCOMPENSÉE AUX

  
Trophées de la  
CONSTRUCTION  
[batiactu]

# Skywater® Clear



**SOPREMA**

# Skywater® Clear

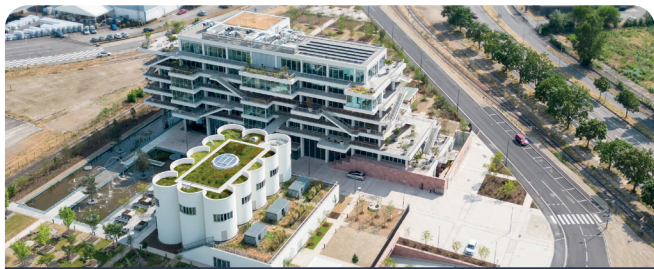


## Des chiffres qui parlent d'eux-mêmes



**150 litres par jour**, c'est la consommation d'eau potable moyenne d'un français, pour seulement **2 litres utilisés pour la boisson**.

**Avec Skywater® Clear,  
diminuez jusqu'à 30 %\*  
l'utilisation d'eau potable.**



### Le démonstrateur « **Le Grand Charles** »

Un démonstrateur unique en France sur le restaurant d'entreprise du nouveau siège **SOPREMA**.

Les eaux traitées sont utilisées pour l'arrosage de la toiture végétalisée et l'alimentation des chasses d'eau des toilettes du restaurant.

# Skywater® Clear

## AVANTAGES PRODUIT



Diminution de la dépendance à l'eau du réseau



Économie d'eau potable et valorisation des eaux du bâtiment



Réduction des îlots de chaleur urbains



Solution fondée sur la nature



Solution breveté

**Vous voulez en savoir plus ?**

C'est par ici.





# La phytoépuration, un assainissement écologique et naturel



## Qu'est-ce que les eaux grises ?

Les eaux grises sont les eaux produites par les utilisateurs du bâtiment, issues des usages alimentaires, d'hygiène corporelle et générales (eaux de douches, évier, machines à laver - les eaux noires sont exclues).



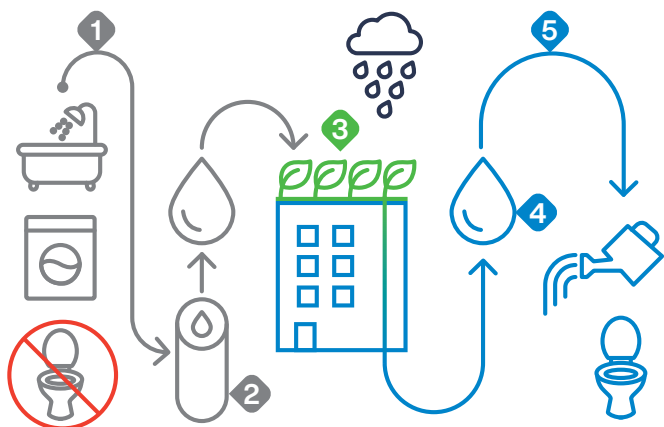
## Qu'est-ce que la phytoépuration ?

**Skywater® Clear** traite les eaux grises par phytoépuration via un filtre de végétaux macrophytes\*\*. Des microorganismes s'y développent naturellement et participent activement pour assainir les polluants dans l'eau.

Découvrez le fonctionnement de **Skywater® Clear** en vidéo.



# Le fonctionnement en 5 étapes



- 1** Collecte des eaux grises (eaux de cuisine, douche et lavabos)
- 2** Pré-filtration : séparation des solides et des liquides
- 3** Traitement par phytoépuration
- 4** Stockage
- 5** Distribution vers les chasses d'eau des toilettes et les parties communes pour arrosage



\* Source : 04\_Essentiel\_010323.pdf (atep-france.fr). Sur la base d'une consommation moyenne de 150 l/ habitant. \*\* Un macrophyte est un végétal aquatique de zones humides continentales (habituellement gorgées ou inondées d'eau douce) et littorales. Certaines espèces sont utilisées comme plantes décoratives de bassins ou pour l'épuration de l'eau.

# Skywater® Clear



## Le groupe SOPREMA à votre service

Vous recherchez un interlocuteur commercial ?



Scannez le QR Code  
pour découvrir  
nos services commerciaux  
et notre équipe prescription

Contactez nos experts **Sopranature** ?



07 85 57 97 40



sopranature@soprema.fr

Vous souhaitez suivre nos actualités et être informé  
en avant-première de nos dernières nouveautés ?

